

Telewizja DVB-T2 do hoteli

Już w połowie przyszłego roku zmieni się standard nadawania telewizji DVB-T na DVB-T2 / HEVC. Czy właściciele małych hoteli i pensjonatów będą musieli wymienić starsze telewizory na nowe lub dokupić do każdego przystawkę DVB-T2? Wyjaśniamy w artykule.



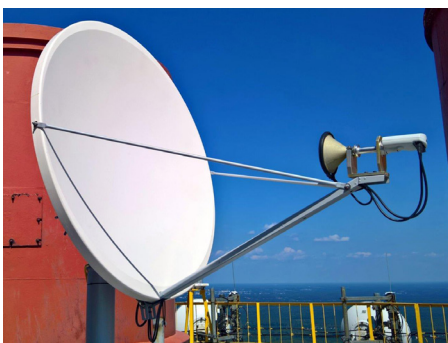
W hotelach, pensjonatach, sanatoriach i innych zbiorowych instalacjach telewizyjnych wyposażonych w starsze telewizory nie trzeba będzie wymieniać telewizorów na nowe z DVB-T2 HEVC. Wystarczy zmodernizować instalację telewizyjną dodając zestaw – antenę satelitarną z konwerterem i niewielką stacją czołową WISI Communications OM 10 0646. Stacja czołowa jest

wyposażona w cztery wejścia do dołączenia standardowego konwertera Quattro, a w środku ma 6 tunerów satelitarnych umożliwiających odbiór kanałów TV będących w ofercie MUX-1/2/3/8, nadawanych z sześciu transponderów w jakości HD (kodowanie H.264). Do dekodowania płatnych kanałów służą moduły CAM. Stację czołową wyposażono w 6 modulatorów DVB-T i w prostych instalacjach zbiorowych może być zainstalowana razem ze wzmacniaczem kanałowym, który będzie przetwarzał multiplexy naziemne DVB-T2 HEVC, a stacja OM 10 zapewni odbiór programów w MPEG-4.

Operator telewizji hotelowej może decydować, które kanały TV mają być od-

bierane na telewizorach i ustala listę programową. Stację OM 10 0646 wyróżnia, np.: brak konieczności przestrajania telewizorów w przypadku zmiany parametrów sygnałów np. przejściu z SD na HD. Atrakcyjną funkcją jest możliwość wgrania klipów wideo – np. hotel info, promocje itp., od-
tworzonych następnie w sposób ciągły (w pętli) jako od-

dzielny program promocyjny hotelu. Przy odpowiednim zaprogramowaniu telewizorów można ten program ustawić jako startowy przy każdorazowym uruchomieniu odbiornika TV. W ten sposób można tworzyć i zmieniać ramówkę telewizji hotelowej.



systemy TV SAT

teletechnika

telekomunikacja

TELEWIZJA CYFROWA IP



www.diomar.pl

ul. Na Skraju 34

02-197 Warszawa

tel.: 22 846-04-88

info@diomar.pl